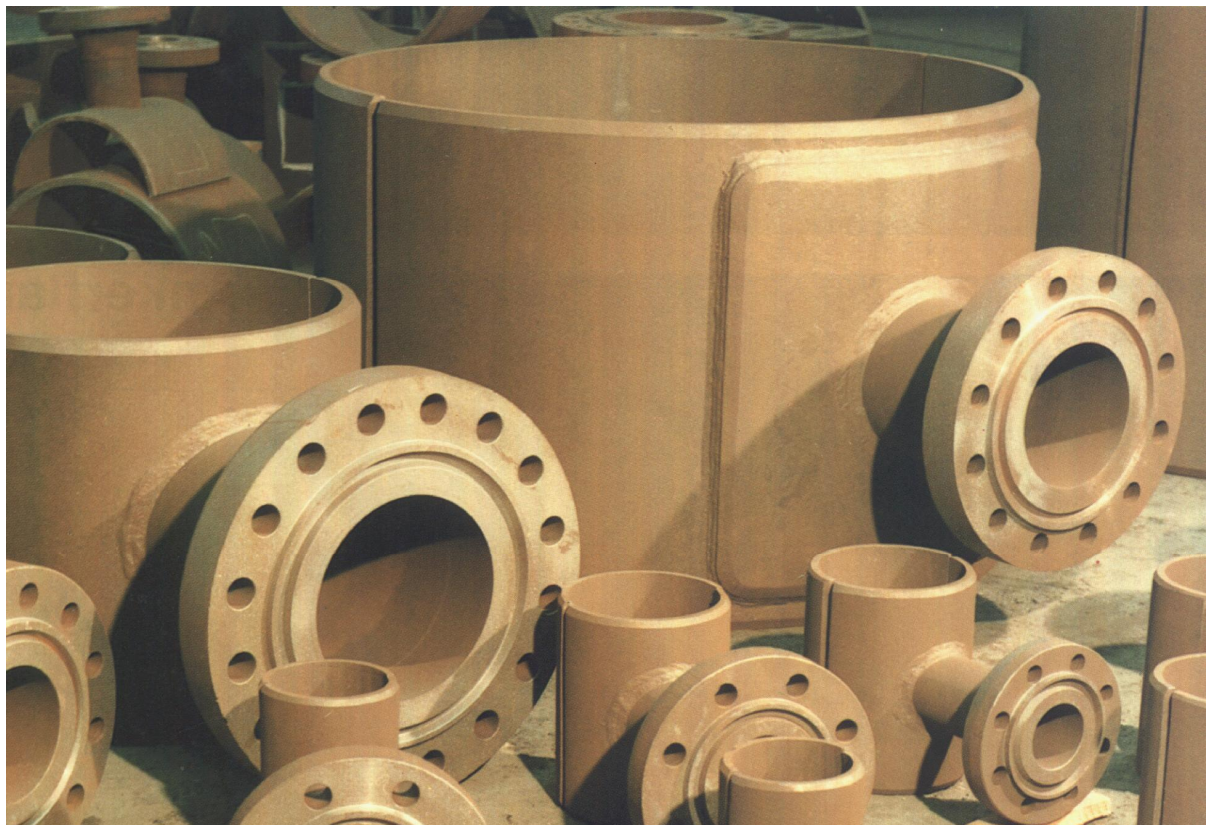


SPLIT T-STYKKER



Split t-stykker med flanger eller svejseender.

T-stykke til afblændning og tapning

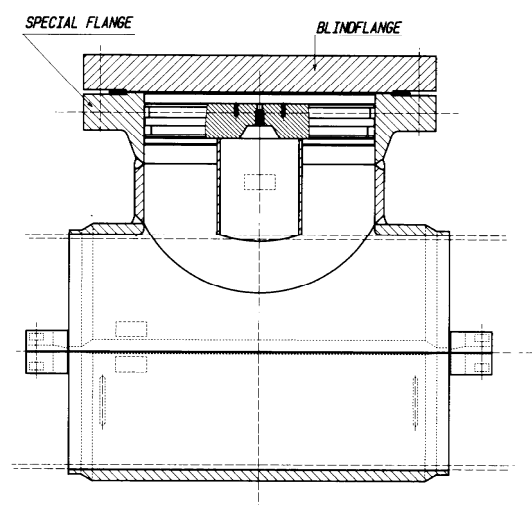


Benyttes til afblændning og tapning fra rørledning med tryk, f.eks. under betjening.

Version 1:1 med prop til afblændning.

De specielle flanger passer til de traditionelle tappe- og afblændingsmaskiner som findes på markedet.

Spørg venligst efter mere information.



Forbehold mod tekniske ændringer

12-96-221